

Freie Universität Berlin
 Dienststelle Arbeitssicherheit
 Grunewaldstr. 34a
 12165 Berlin

Dirk Hauenstein
Telefon +49 30 838-50731
Fax +49 30 838-450731
E-Mail dirk.hauenstein@fu-berlin.de
Internet <https://www.fu-berlin.de/sites/baas/index.html>
 04.11.2019

Protokoll zu möglichen Promotion-Aufstellflächen unter dem Gesichtspunkt Brandschutz und Fluchtwege in der Habelschwerdter 45 Ro-/Si-Laube, Bereich große Hörsäle und Mensa

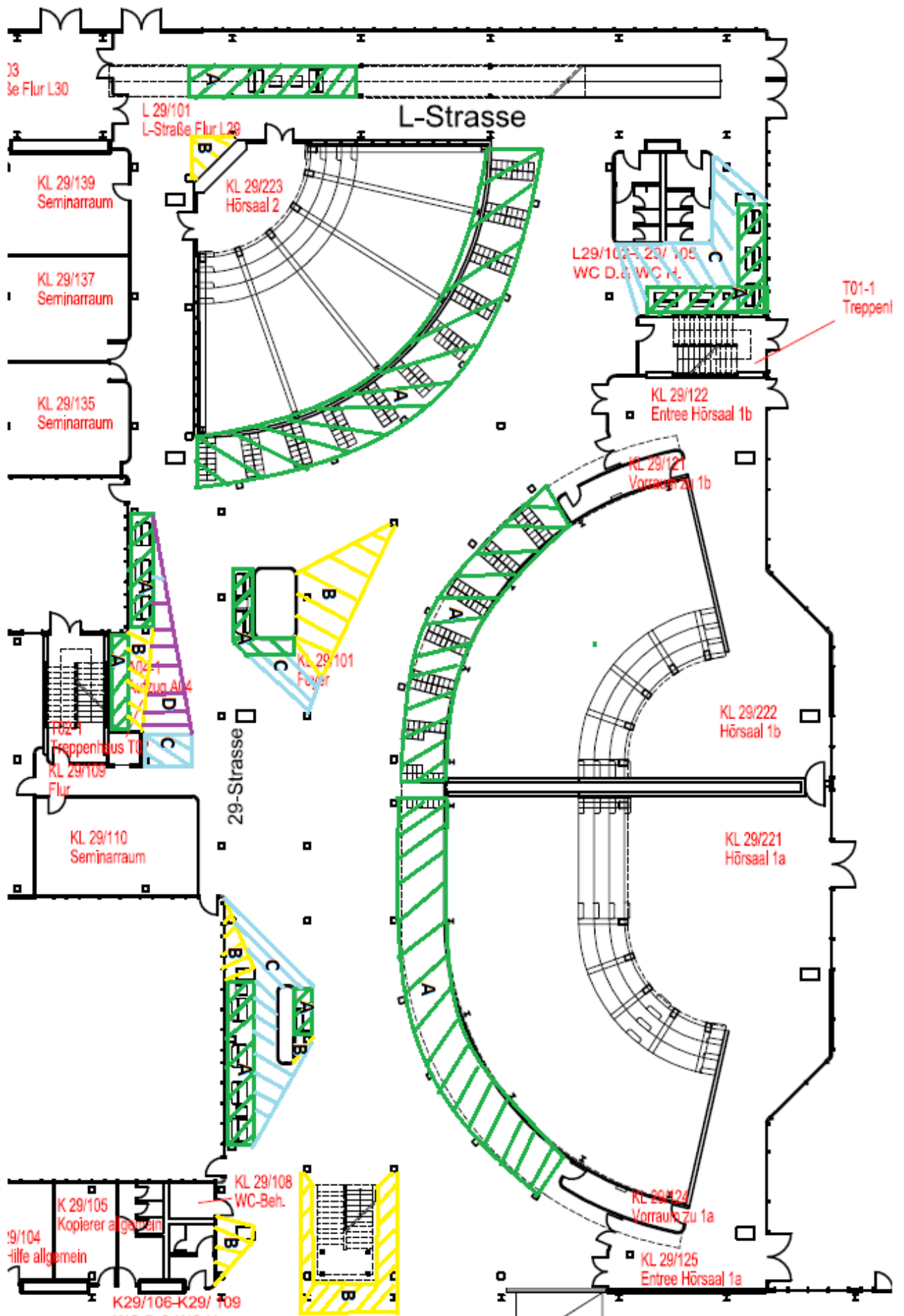
Teilnehmer:

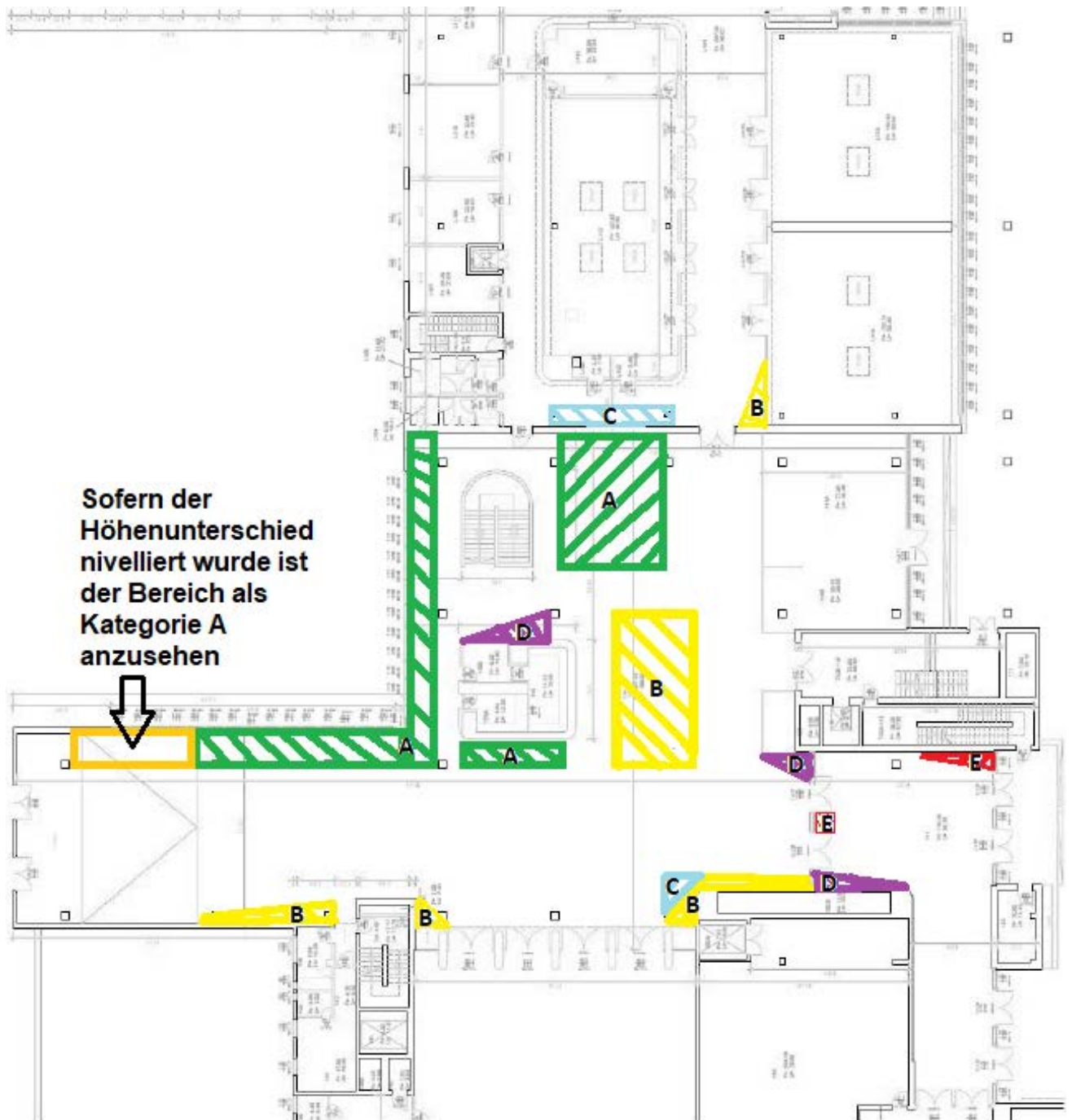
Fr. A. Hamann III D
 Fr- H. Schilling DAS
 Hr. D. Hauenstein DAS

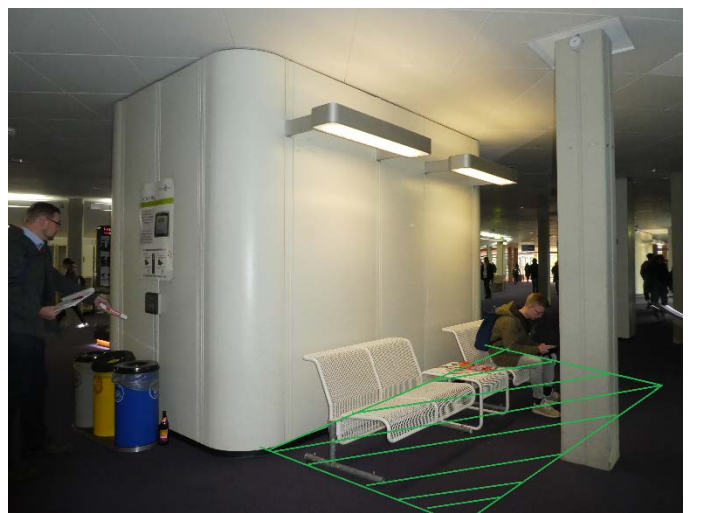
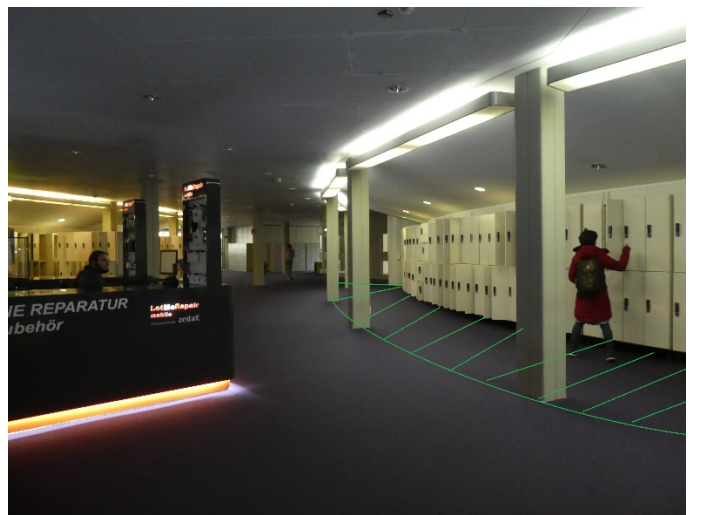
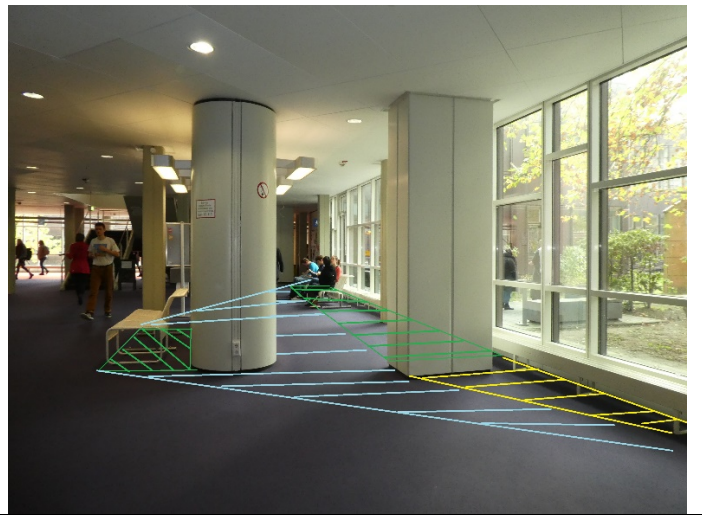
Die folgenden Aufstellflächen für Promotionen und Kurzzeitvermietungen sind unterteilt in Kategorien von A, jeder Zeit möglich, bis D, nur bei geringer Personenzahl im Gebäude vertretbar. Des Weiteren wird in der Kategorie E eine Einzelfall-Entscheidung unter besonderen Auflagen getroffen. Pläne der Flächen befinden sich im Anhang. Der Zugang zu Löscheinrichtungen/Feuerlöschern, Fluchtwegen und Notausgängen sind zu jeder Zeit frei zu halten. Bestehen Zweifel, dass der Brandschutz oder die Entfluchtung nicht ordnungsgemäß durchgeführt werden kann, kann die FUB die Aufstellflächen verkleinern und von ihrem Hausrecht Gebrauch machen. Die Mieter der Aufstellflächen sind über das Verhalten im Brandfall und die Brandschutzordnungen Teil A und B zu unterrichten (s. Anhang).

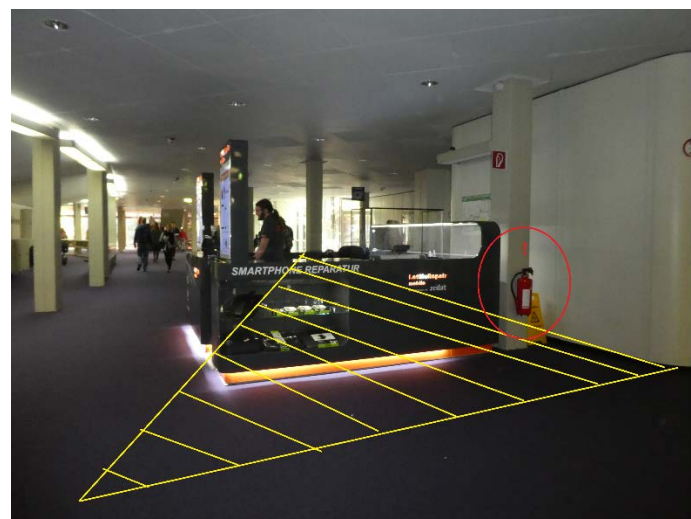
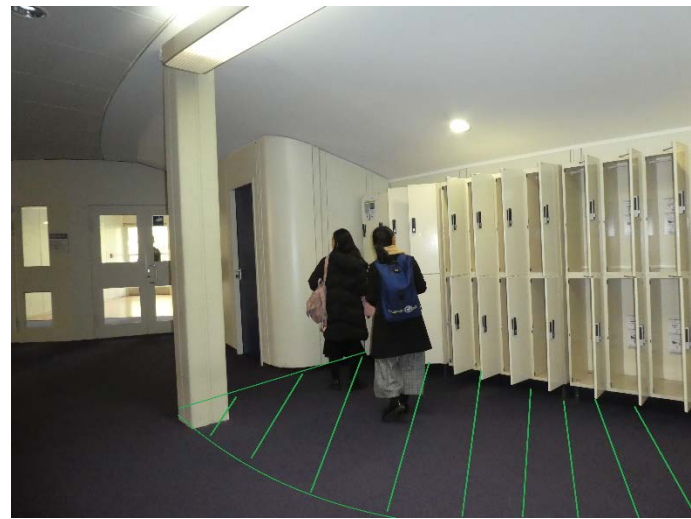
Kategorien	Vermerk
A	<ul style="list-style-type: none"> • Jederzeit möglich • keine Einschränkung der Verkehrswege • Entfluchtung von vielen Personen möglich.
B	<ul style="list-style-type: none"> • Im Normalbetrieb möglich • Verkehrswege werden eingeschränkt • minimalen Fluchtwegsbreiten von 2,40m werden nicht unterschritten, • Entfluchtung von vielen Personen sollte weiterhin möglich bleiben.

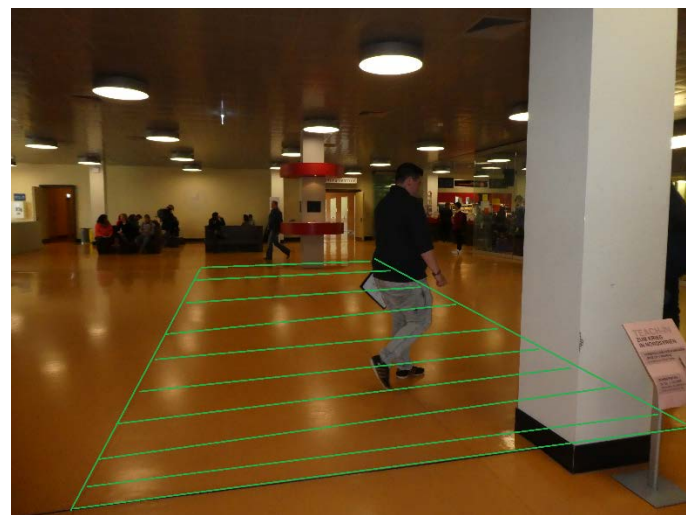
C	<ul style="list-style-type: none"> • nur bei geringer Personenzahl im Haus zu nutzen (vorlesungsfreie Zeit oder spät abends/ Wochenende), • die Verkehrsflächen sind deutlich eingeschränkt, • Fluchtwegsbreiten von 2,40m sollten möglichst nicht unterschritten werden.
D	<ul style="list-style-type: none"> • Die Aufstellflächen sind nur bei geringer Personenzahl im Haus zu nutzen (vorlesungsfreie Zeit oder spät abends/ Wochenende), • nur nutzen, wenn die Aufstellflächen der Kategorien A-C nicht ausreichen, • Verkehrsflächen sind deutlich eingeschränkt • Fluchtwegsbreiten von 2,40m sollten nicht zu lange unterschritten werden und auch nur an Stellen, wo generell weniger Personen vorbeigehen • Feuerlöscheinrichtungen/ Feuerlöscher müssen zugänglich bleiben (mit Hinweisen eventuell kurzzeitig versetzt werden) • Keine Wärme produzierenden Geräte (Kochplatten, Kaffeemaschinen, Warmhalteplatten) aufstellen
E	<ul style="list-style-type: none"> • Einzelfallentscheidung auf Grundlage einer Gefährdungsbeurteilung. • nur bei geringer Personenzahl im Haus zu nutzen (vorlesungsfreie Zeit oder spät abends/ Wochenende) • nur nutzen, wenn die Aufstellflächen der Kategorien A-D nicht ausreichen • Keine größeren beweglichen Teile wie Tische, Stühle etc. o. unbeweglichen Teile wie Cateringaufbauten • Fluchtwegsbreiten von 2,40m dürfen nicht unterschritten werden • Feuerlöscheinrichtungen/ Feuerlöscher müssen zugänglich bleiben (mit Hinweisen eventuell kurzzeitig versetzt werden) • Keine Wärme produzierenden Geräte (Kochplatten, Kaffeemaschinen, Warmhalteplatten) aufstellen

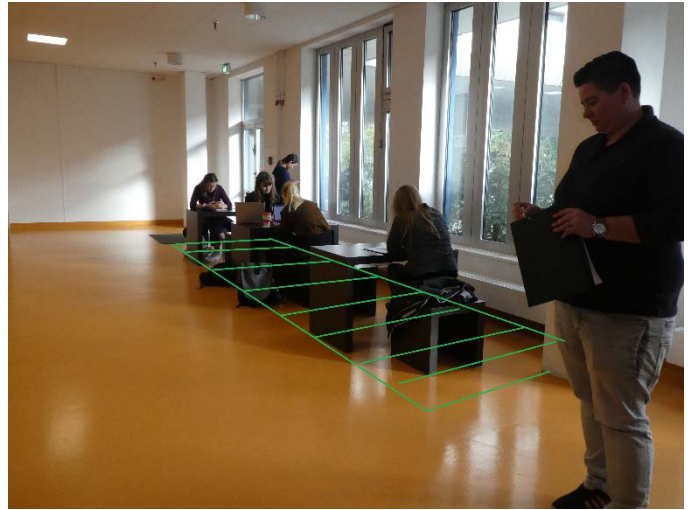












Gez. Dirk Hauenstein