




Was hat der Apfel mit dem
Jahr der Biodiversität zu tun?



Karola Braun-Wanke
CAMPUS ZUKUNFTSBILDUNG
Mitmachinitiative SUSTAIN IT!

Die Apfelwiese als
Mitmachlabor

A park scene featuring cherry blossom trees in full bloom. In the foreground, two wooden benches sit on a path. A large yellow banner with the text "Doch die Idylle trügt!" is superimposed over the center of the image. The background shows a fenced-in area with a green tractor and various park structures under a clear blue sky.

Doch die Idylle trügt !



Wege
stark verdichtet,
massiv ausgetreten



Sitzgelegenheiten
vermoost, rissig,

Pergola
stark überwuchert, ungepflegt

Zustand der Fläche 2023



14 Apfelbäume
teilweise abgestorben,
voller Totholz, Misteln
ungeschnitten



WIR RETTEN DIE APFEL

FUturist Projekt
LIVING LAB
Mitmachlabor
Apfelwiese

Unsere Ziele & Motivation

- Visitenkarte für gelebte Biodiversität & Klimaschutz
- Lern-, Forschungs- und Begegnungsort
- Wohlfühlort für Mensch, Tier, Pflanze



Mitgestaltung &
Partizipation

Realer Problem/
konkrete Lösungen

Theorie wird
zur Praxis

LIVING
LAB

Inter- und transdisziplinäres
Zusammenarbeiten

Leitbilder/Strategien
mit Leben füllen

Co-Kreation:
Forschung, Lehre, Campus,
Stadtgesellschaft

Unser inter- und transdisziplinäres Team

9 Disziplinen, 3 Fachbereiche


10 Studierende, 14 Praktiker:innen
aus Verwaltung, Stadtgesellschaft






Was wir im Seminar erforscht haben:

- Apfelbäume
- Boden & Bodenorganismen
- Pflanzen & Insekten
- Kreislaufkonzept/Wasserhaushalt
- Akzeptanz & Nutzung der Fläche

The background of the slide is a close-up photograph of apple blossoms. The flowers are white with delicate pink tints on their petals and bright yellow stamens. A bee is visible on one of the flowers in the lower right quadrant. The background is filled with green leaves, some in sharp focus and others blurred, creating a sense of depth. A solid yellow rectangular box is centered over the image, containing the main title text.

Maßnahmenvorschläge zur Sanierung und Umgestaltung der Apfelwiese



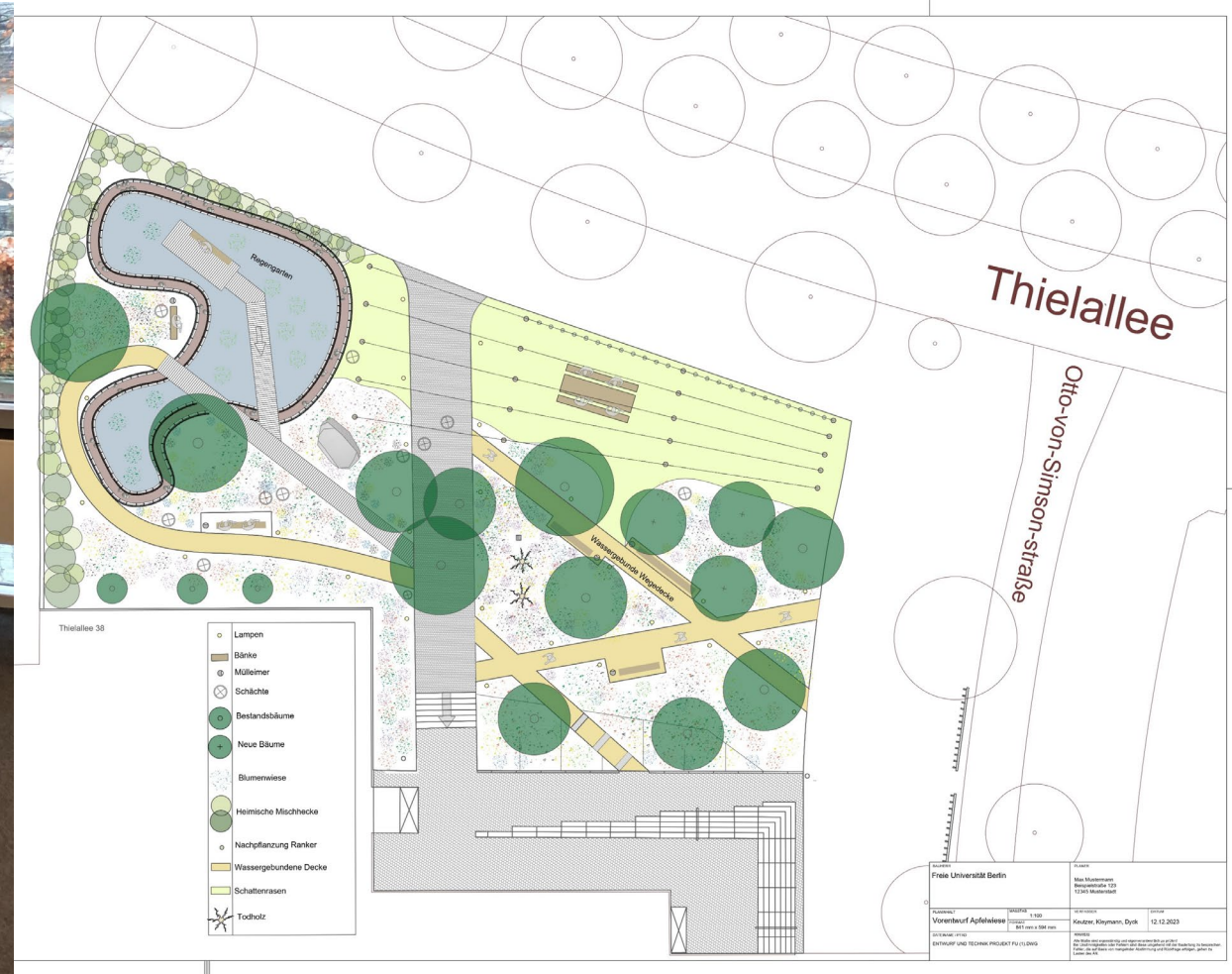
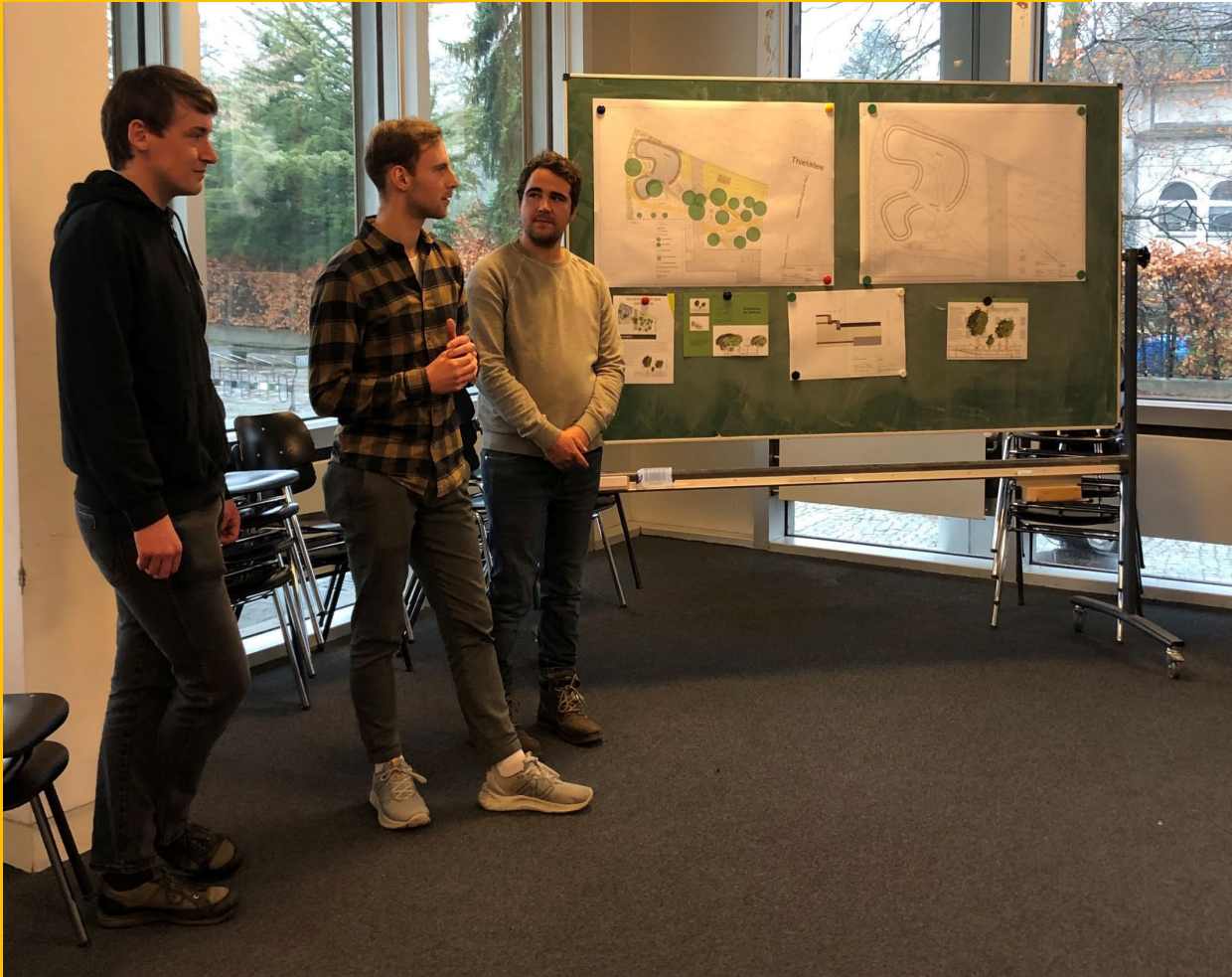
Was die Studierenden 2023
auf der Apfelwiese umgesetzt haben



RealUtopien für die Apfelwiese

>> sozial-ökologische Aufwertung

Peter Lenné Schule gestalteten Pläne nach unseren Vorschlägen



Präsentation & Diskussion am 10. April 2024: Maßnahmenvorschläge und RealUtopien

Präsident, Vizepräsidentin, Leiterin Technische Abteilung





RealUtopie umsetzen

**Biodiversitätsstrategie jetzt
mit Leben füllen !**



Vielen Dank !

**Karola Braun-Wanke
CAMPUS ZUKUNFTSBILDUNG
Initiative SUSTAIN IT!
Fachbereich Geowissenschaften**

<https://www.fu-berlin.de/sites/nun-campus/index.html>
www.fu-berlin.de/sustain-it

Fotos/Grafik @ Karola Braun-Wanke